

インシュロックタイ結束工具

タイメイト® MK8-LT

取扱説明書

MK8-LTはインシュロックタイ専用工具です。ソフトな締め付けができるため、ハロゲンフリー電線など被覆の薄い電線を結束するのに最適です。

■インシュロックタイ幅：1.8～2.5mm

締め付け強度設定方法



(2) ツマミを回して目盛りを調整する

左=弱く
右=強く

(1) トリガーカバーを引き抜く

重量:298g

トリガーカバーを下へ引き抜いて、トリガー先端にあるツマミを右へ回すと締め付け力が強くなり、左へ回すと弱くなります。タイのサイズに合わせて強度を設定してください。

△チェック部とトリガー部で指をはさまないよう気をつけて下さい。

■締め付け強度調節

指示値	締め付け強度 (参考値) 単位:N	適合タイ幅
1	5.8～25.8	1.8mm～2.5mm
2	11.5～31.5	
3	22.3～42.3	
4	27.3～52.3	

ご注意!



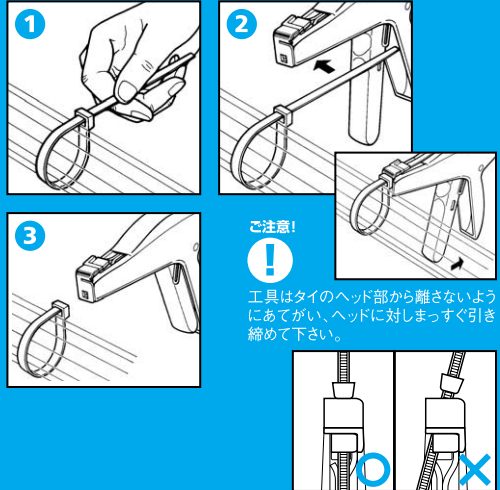
締め付け強度 (参考値) は66ナイロン製タイ使用時の際の目安です。また、被結束物のサイズによっても指示値が異なることがあります。

■ダブルアクション機構

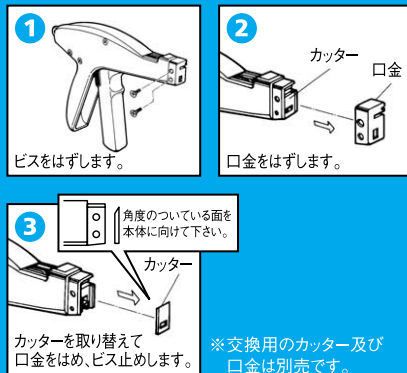
ダブルアクション機構とは、タイの締め付けと切断をトリガーを引くことで順次に行ない、なおかつ独特のメカニズムにより、引締められたタイに必要な以上の締め付け力を与えず、タイを切断する機構です。

■タイの締め付け、切断方法

- ①最初に手でタイを仮り締めします。
- ②次に、タイメイトMK8-LTにタイを図のように挟み込み、トリガーを引きます。締め付け力に応じて、1回～数回行って下さい。所定の締め付け力に達するとテンションが抜け、締め付けが完了します。
- ③テンションが抜けた後、さらにトリガーを引くことにより、タイは切断され、結束完了となります。(ダブルアクション機構) タイの切断は、トリガーを“カチ”という音が出るまで引ききらなければ、切断されませんのでご注意ください。



■カッター交換



- オプションとして、替え口金を用意しております。標準品は、MK8-P4-0 (タイ切り残し0mm) です。また、替刃:MK8-P5 (消耗品) もございます。

口金イラスト			
型番	MK8-P4-1	MK8-P4-2	MK8-P4-3
タイ切り残し	1mm残し	2mm残し	3mm残し

HellermannTyton

ヘラマンタイトン株式会社

<http://www.hellermanntyton.co.jp>

■東日本販売課
●東京オフィス:〒151-0073 東京都渋谷区笹塚1-48-3 住友不動産笹塚太陽ビル6F
TEL:03-5790-3113 FAX:03-5790-3123
●仙台オフィス:〒981-3133 仙台市泉区泉中央4-11-6 ファーストSS 2F
TEL:022-371-1593 FAX:022-371-1590

■西日本販売課
●大阪オフィス:〒532-0003 大阪府淀川区宮原3-3-31 上村ニッセイビル12F
TEL:06-6395-8610 FAX:06-6395-8630
●福岡オフィス:〒812-0013 福岡市博多区博多駅東1-3-3 博多ダイビル2F
TEL:092-481-8780 (代) FAX:092-481-8778

■中日本販売課
●名古屋オフィス:〒465-0092 名古屋市名東区社台3-46
TEL:052-774-6331 (代) FAX:052-774-6531



OM-MK8-LT-V9-0812-PDF