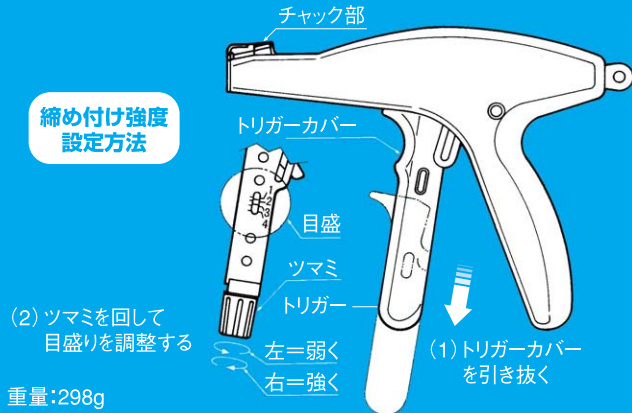


インシュロックタイ結束工具

タイメイト® MK8

取扱説明書

■インシュロックタイ幅：2.2～5.0mm



トリガーカバーを下へ引き抜いて、トリガー先端にあるツマミを右へ回すと締め付け力が強くなり、左へ回すと弱くなります。タイのサイズに合わせて強度を設定してください。

△チャック部とトリガー一部で指をはさまないように気をつけて下さい。

■締め付け強度調節

指示値	締め付け強度(参考値) 単位:N	適合タイ幅
1	11.6～44.2	2.2mm～2.5mm
2	34～71	2.5mm～2.8mm
3	70.6～117.4	2.8mm～3.6mm
4	110～150	4.0mm～5.0mm

ご注意!



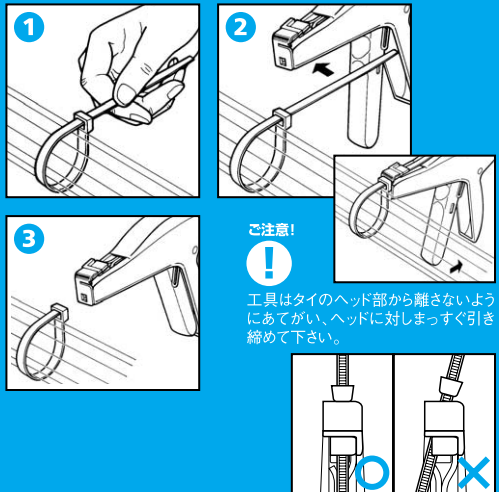
締め付け強度(参考値)は66ナイロン製タイ使用時の際の目安です。また、被結束物のサイズによっても指示値が異なることがあります。

■ダブルアクション機構

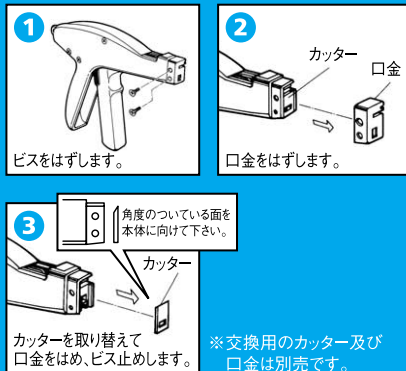
ダブルアクション機構とは、タイの締め付けと切断をトリガーを引くことで順次に行ない、なおかつ独特のメカニズムにより、引締められたタイに必要な以上の締め付け力を与えず、タイを切断する機構です。

■タイの締め付け、切断方法

- ①最初に手でタイを仮り締めします。
- ②次に、タイメイトMK8にタイを図のように挟み込み、トリガーを引きます。締め付け力に応じて、1回～数回行って下さい。所定の締め付け力に達するとテンションが抜け、締め付けが完了します。
- ③テンションが抜けた後、さらにトリガーを引くことにより、タイは切断され、結束完了となります。(ダブルアクション機構)タイの切断は、トリガーを“カチ”という音が出るまで引ききらなければ、切断されませんのでご注意ください。



■カッター交換



- オプションとして、替え口金を用意しております。標準品は、MK8-P4-0(タイ切り残り0mm)です。また、替刃:MK8-P5(消耗品)もございます。

口金イラスト			
型番	MK8-P4-1	MK8-P4-2	MK8-P4-3
タイ切り残り	1mm残り	2mm残り	3mm残り

HellermannTyton

ヘラマンタイトン株式会社

<http://www.hellermanntyton.co.jp>

■東日本販売課
 ●東京オフィス:〒151-0073 東京都渋谷区笹塚1-48-3 住友不動産産塚太陽ビル6F
 TEL:03-5790-3113 FAX:03-5790-3123
 ●仙台オフィス:〒981-3133 仙台市泉区泉中央4-11-6 ファーストSS 2F
 TEL:022-371-1593 FAX:022-371-1590
 ■中日本販売課
 ●名古屋オフィス:〒465-0092 名古屋市名東区社台3-46
 TEL:052-774-6331(代) FAX:052-774-6531

■西日本販売課
 ●大阪オフィス:〒532-0003 大阪市淀川区宮原3-3-31 上村ニッセイビル12F
 TEL:06-6395-8610 FAX:06-6395-8630
 ●福岡オフィス:〒812-0013 福岡市博多区博多駅東1-3-3 博多ダイチビル2F
 TEL:092-481-8780(代) FAX:092-481-8778



OM-MK8-V10-0812-PDF